

## FORGE 2.0: NEUES PASSFORMKONZEPT FÜR LANGE TREKKINGTOUREN

FÜR DIE SAISON SS23 STELLT TECNICA DEN FORGE 2.0 VOR: AUSGESTATTET MIT DER NEUEN ADAPTIVE SHAPE TECHNOLOGY (A.S.T.) UND DER VIELSEITIGEN VIBRAM® XS TREK EVO™ AUSSENSOHLE IST DER SCHUH OPTIMAL FÜR LANGE TREKKINGTOUREN.

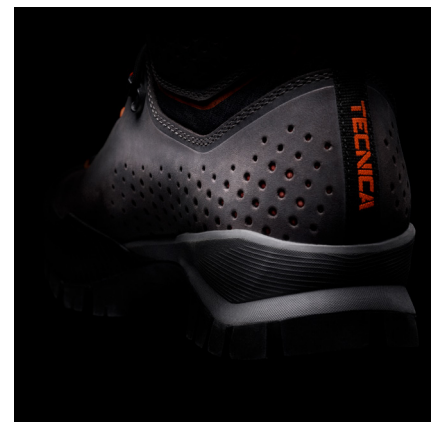
Immer mehr Outdoor-Enthusiasten entdecken das Trekking als Möglichkeit dem Alltag zu entfliehen. Für das Abenteuer in den Bergen hat Tecnica sein Trekkingmodell weiterentwickelt. Der Forge 2.0 geht dabei keine Kompromisse in Sachen Sicherheit und Funktionalität ein. Optimal für mehrtägige und hoch performante Touren im Gebirge. Adriano Rossato, Outdoor Tecnica Footwear Manager, erklärt: „Als wir den neuen Forge 2.0 entwickelt haben, haben wir uns auf eine sehr kurze Liste spezifischer Bedürfnisse für Trekking-Abenteuer konzentriert: Als Teil der Tecnica DNA ist Komfort neben Stabilität ein absolutes Muss, wenn man mehrere Tage mit einem vollen Rucksack in den Bergen wandert. Ein hohes Maß an Vielseitigkeit gewährleistet bei unterschiedlichen Anforderungen, egal ob nasses oder trockenes Terrain, den notwendigen Halt. Und nicht zuletzt schützen langlebige und praxisbewährte Materialien vor Abnutzung und Hindernissen in den Bergen.“

### Überarbeitetes Passformkonzept

Zur Sommersaison 2023 kommt der Forge 2.0 mit dem überarbeiteten Passformkonzept Adaptive Shape Technology. Dieses vereint eine Reihe innovativer Lösungen: Durch die Kombination mit adaptiven EVA-Memory-Schäumen unterschiedlicher Dichte mit vorgeformten thermoplastischen Versteifungselementen und einem Ortholite Fußbett entstehen einzigartige, auf die Fußform abgestimmte Konstruktionen. Das um den anatomischen Leisten geformte Obermaterial des Forge 2.0 verspricht weitere Stabilität im Vorfuß- und Fersenbereich. Für verbesserten Halt in technisch anspruchsvollem Gelände wurde eine Versteifungsplatte in der Zwischensohle integriert. Darüber hinaus profitiert die Zwischensohle von einer zusätzlichen ESS-Platte zum besseren Schutz im Vorfußbereich.“

### Optimalen Grip

Der Forge 2.0 ist mit der erstklassigen Vibram® XS Trek EVO™-Außensohle ausgestattet, die exklusiv für Tecnica in Zusammenarbeit mit dem Partner Vibram® entwickelt wurde und für hervorragenden Grip auf nassen und trockenen Untergründen sorgt. Die Sohle und ihr spezielles Stollenmuster verfügen über vier verschiedene Bereiche mit spezifischen Funktionen und adaptiven Strukturen. Die äußeren Stollen versprechen Stabilität und Flexibilität in den unterschiedlichsten Lagen. Die inneren Stollen sorgen für multidirektionale Traktion, während der vordere Bereich der Semi-Climbing-Zone für mehr technische Leistung beim Aufstieg sorgt. Zuletzt halten die selbstreinigenden Kanäle die Sohle frei von Schmutz und Schlamm.



**DOWNLOAD  
CENTER**

- Forge 2.0 GTX für Männer
- AST - Adaptive Shape Technology
- Download Center

### PRESS CONTACT - DACH

**Hansmann PR**

Miriam Bumberger

E: [m.bumberger@hansmannpr.de](mailto:m.bumberger@hansmannpr.de)

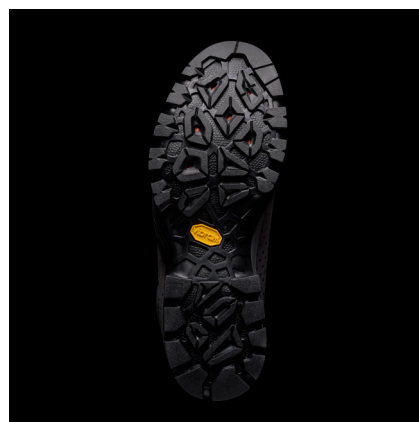
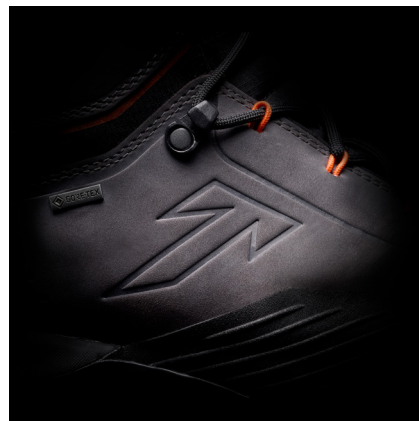
P: +49 / 89 / 360 54 99-19

### Hochwertige Materialien

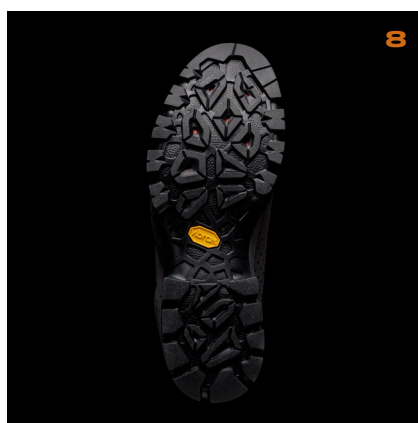
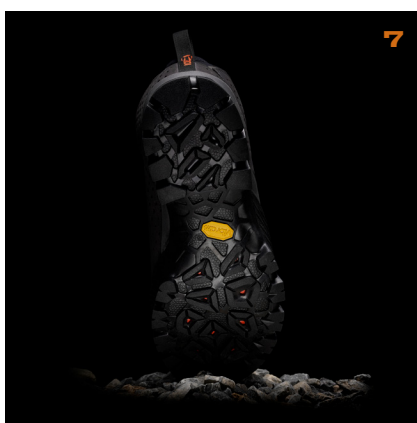
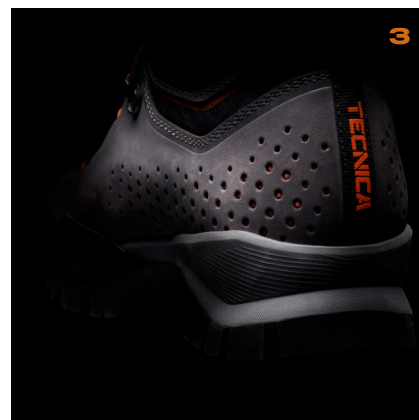
Um ein hohes Maß an Schutz und Strapazierfähigkeit zu gewährleisten, werden für den Forge 2.0 hochwertige Materialien verwendet:

- Das Obermaterial besteht aus hochwertigem 1,9 mm dickem Nubukleder, das sich auf natürliche Weise an die Form des Fußes anpasst und über gute Atmungsaktivität verfügt
- Zusätzlich gewährleistet das Nubukleder eine extreme Strapazierfähigkeit und Beständigkeit
- Die Zehen, laterale und mediale Seite des Fußes sind vollständig durch einen hochgezogenen Gummirand gegen Stein und Geröll geschützt
- Dauerhaft wasserdichten und atmungsaktiven Wetterschutz bietet die Gore-Tex® Extended Comfort Membran

Der Forge 2.0 wird im Frühjahr 2023 für Frauen und Männer in jeweils drei verschiedenen Farbversionen erhältlich sein.



- Obermaterial aus Nubukleder
- Vibram® XS Trek EVO™ Außensohle
- Gore-Tex® Extended Comfort Material



1. Forge 2.0 GTX für Herren
2. Forge 2.0 GTX für Damen
3. AST - Adaptive Shape Technology
4. Obermaterial aus Nubukleder
5. Leichter Gummirand
6. Klassische Zungenkonstruktion
7. Vibram® XS Trek EVO™ Außensohle
8. Adaptive Sole Design
9. Gore-Tex® Extended Comfort Material

## FORGE 2.0 GTX® MEN'S



**FORGE 2.0 GTX® MS**  
DEEP GREY - ULTRA ORANGE  
COD.: 112509 00 001



**FORGE 2.0 GTX® MS**  
TUNDRA - COOL GREY  
COD.: 112509 00 002



**FORGE 2.0 GTX® MS**  
TURNED GREY - GREEN  
COD.: 112509 00 003

• • • •

**Upper:** 1,9 mm WR nubuk leather  
**Lining:** Gore-Tex® Extended Comfort  
**Footbed:** Premolded EVA footbed  
**Midsole:** Compressed EVA with additional lasting board + ESS insert plate

**Outsole:** Vibram® XS TREK EVO™  
**Weight:** 630 g (8 UK / 9 US)  
**Sizes:** UK 6 - 13,5 / US 7 - 14,5

## FORGE 2.0 GTX® WOMEN'S



**FORGE 2.0 GTX® WS**  
DEEP GREY - DARK FUCHSIA  
COD.: 212509 00 001



**FORGE 2.0 GTX® WS**  
SOFT GREY - LIGHT PETROL  
COD.: 212509 00 002



**FORGE 2.0 GTX® WS**  
DARK AVIO - LIGHT BLUENESS  
COD.: 212509 00 003

• • • •

**Upper:** 1,9 mm WR nubuk leather  
**Lining:** Gore-Tex® Extended Comfort  
**Footbed:** Premolded EVA footbed  
**Midsole:** Compressed EVA with additional lasting board + ESS insert plate

**Outsole:** Vibram® XS TREK EVO™  
**Weight:** 550 g (5 UK / 7 US)  
**Sizes:** UK 3,5 - 8,5 / US 5,5 - 10,5